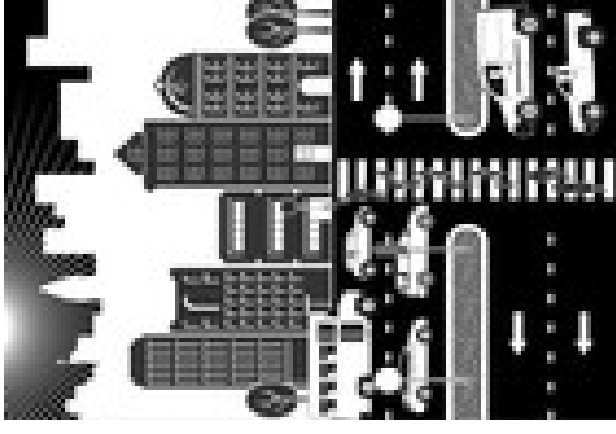


# Umsetzung der Umgebungsärmrichtlinie

Vorstellung Lärmkarten und Ausblick  
Lärmaktionsplan

# EU-Umgebungsärmrichtlinie/ §47a-f BImSchG

- Bewertung und Bekämpfung von Umgebungsärm
- Ermittlung der Belastung durch Umgebungsärm durch Lärmkarten
- Bewertung der Ergebnisse aus der Lärmkartierung sowie Maßnahmen zur Verminderung und Vermeidung in Lärmaktionsplänen



# EU-Umgebungsrichtlinie/ §47a-f BImSchG

- Europaweit verbindliche Termine
- Jeweils alle 5 Jahre nach Aufstellung und bei Bedarf überprüfen und ggf. überarbeiten
- Daten an die EU übermitteln
- 2022: Neuberechnung Lärmkarten
- 2024: Überprüfung LAP
- Zuständig: Die Gemeinden
- Land SH hat für Geesthacht mit kartiert

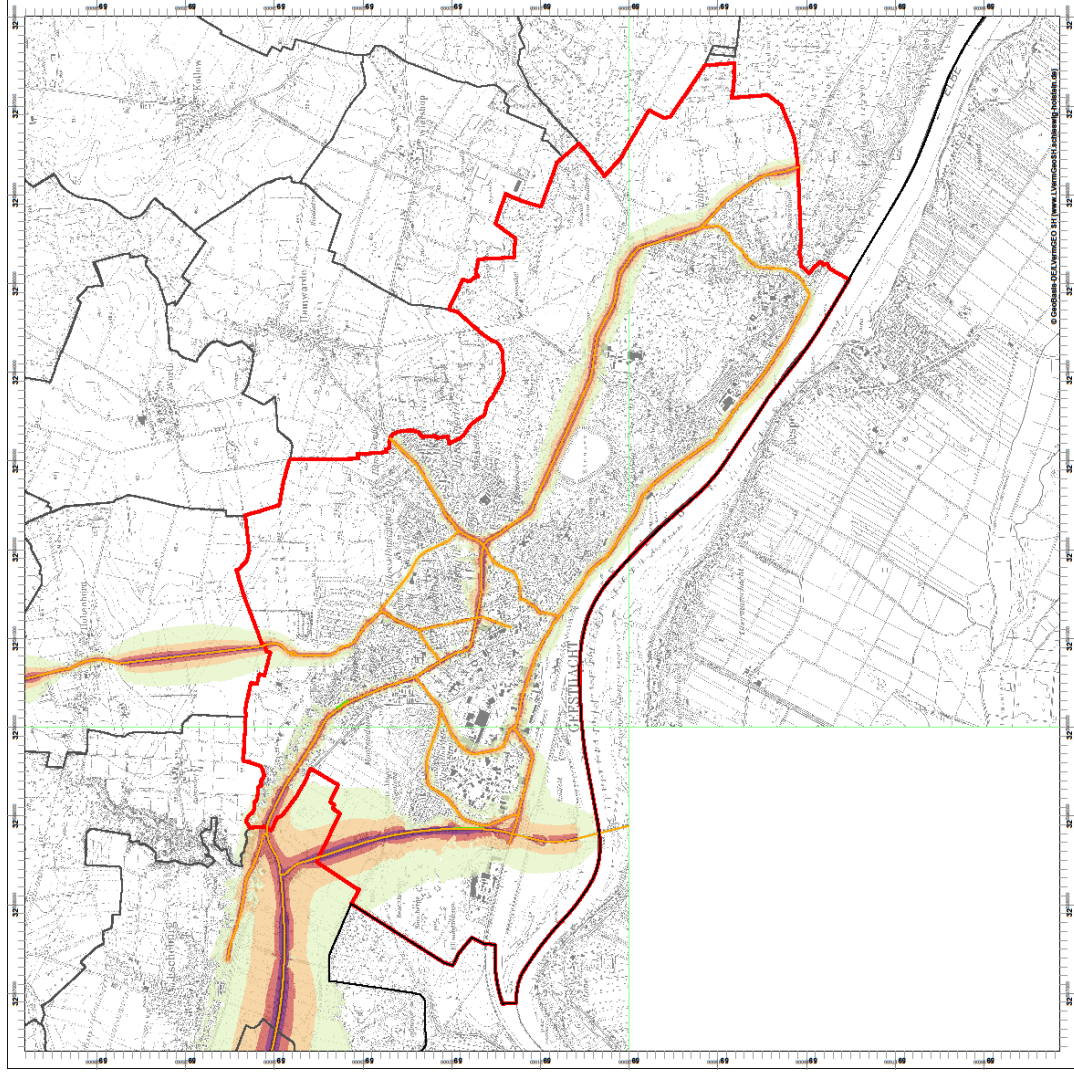
# Zu kartierende Lärmquellen

- Für Geesthacht ausschließlich Hauptverkehrsstraßen mit mehr als 3 Mio. Fahrzeugen im Jahr = rd. 8.200 Fahrzeuge/Tag vorgeschrieben
- Es wurden jedoch weitere Straßen im untergeordneten Verkehrsnetz kartiert bis ca. 4.000 Fahrzeuge / Tag

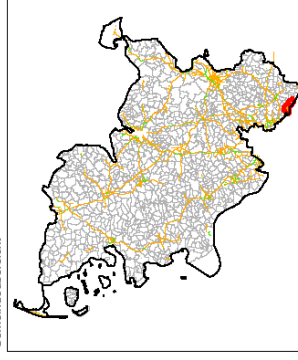
# Lärmbewertungsmethode

- Neue, verbindliche Lärmbewertungsmethode durch die EU vorgegeben (CNOSSOS)
- Änderung der Kartierungsverordnung (34. BImSchV)
- Dadurch Abweichungen im relevanten Umfang von den bisherigen Lärmkarten
- In 2022 waren daher zwingend neue Lärmkarten auszuarbeiten
- Parameter Straßenverkehr, die einfließen
  - Verkehrszahlen
  - Pkw, leichte Lkw, schwere Lkw, Motorräder
  - Steigung, Straßenoberflächen
  - Rollgeräusche und Antriebsgeräusche
  - Kreuzungen und Kreisverkehr
  - Meteorologie und Bodendämpfung

# Lärmkarte L DEN



Geesthacht  
Herzogtum Lauenburg  
Gemeindeübersicht



Straßenlärm - 24 Stunden-Pegel **L DEN** in dB(A)

Berechnungshöhe: 4 m über Gelände  
Berechnungsraster: 10 m x 10 m  
Berechnungsprogramm: IMM1 2021

- ab 76 dB(A)
- ab 70 bis 74 dB(A)
- ab 66 bis 69 dB(A)
- ab 60 bis 64 dB(A)
- ab 55 bis 59 dB(A)

- Landesgrenze
- Gemeindegrenzen
- Lärmschutzwand
- Hauptverkehrsstraße
- Gemeindegrenze
- Geesthacht

Lärmkartierung zur Umsetzung der  
Umgebungsärmrichtlinie 2002/49/EG  
in Schleswig-Holstein

0 125 250 500 Meter

Koordinatensystem: ETRS 1989 - UTM Zone 32N

Kartengrundlage: DTG25

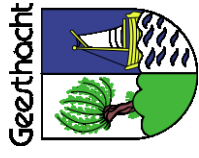
Erstellungsdatum: 17.11.2022

Auftraggeber:  
Umwelt- und Klimaschutz  
Landesrat  
Schleswig-Holstein



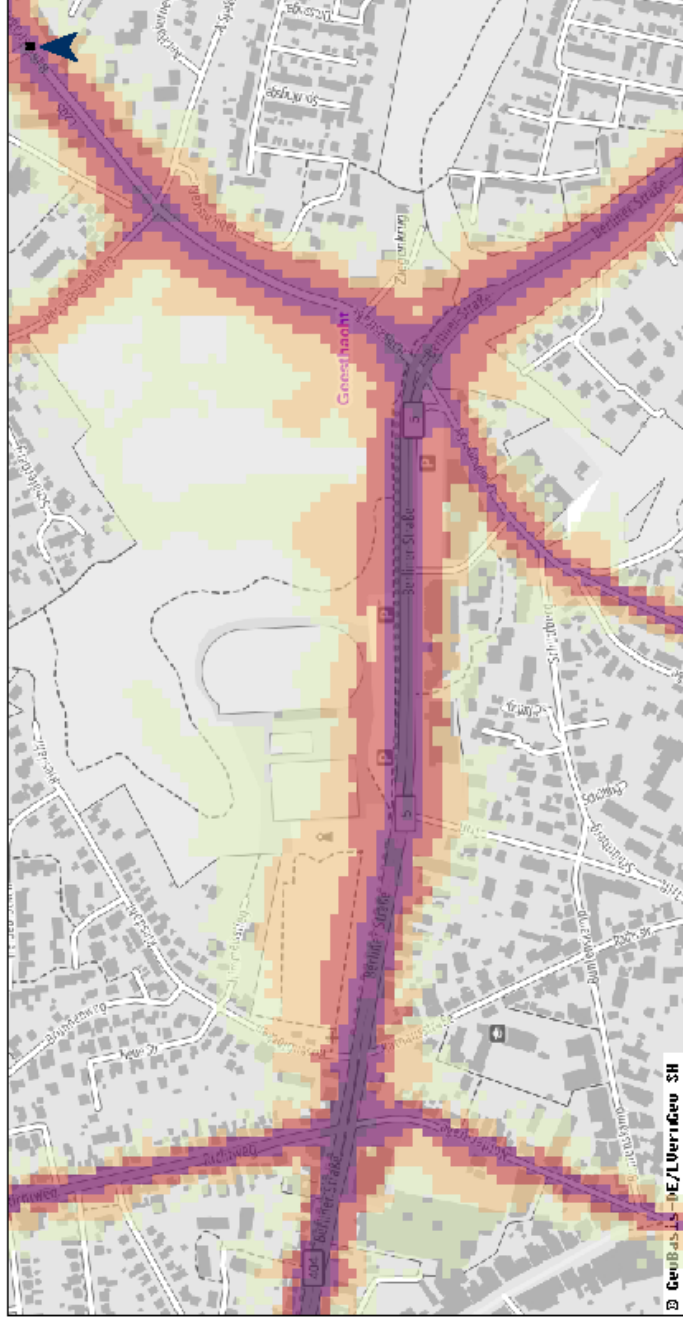
Auftragnehmer:  
LÄRMONTOR GmbH  
Lauenburger Straße 15b  
22707 Hamburg

# Ausschnitt Lärmkarte LDEN B5-B404-Ziegenkrug



**Umgebungsärm-Ausdruck**  
Auszug aus dem DigitalenAtlasNord

Datum: 27.02.2023  
Bearbeitung: UGLA-Nutzer  
Maßstab: 1:5.000  
SRS: EPSG:25832



© LVermGeo SH, LLUR  
DigitalerAtlasNord

**Straßenverkehr L(DEN)**

Lden und Lnight > 55 dB bis 60 dB

Lden und Lnight > 60 dB bis 65 dB

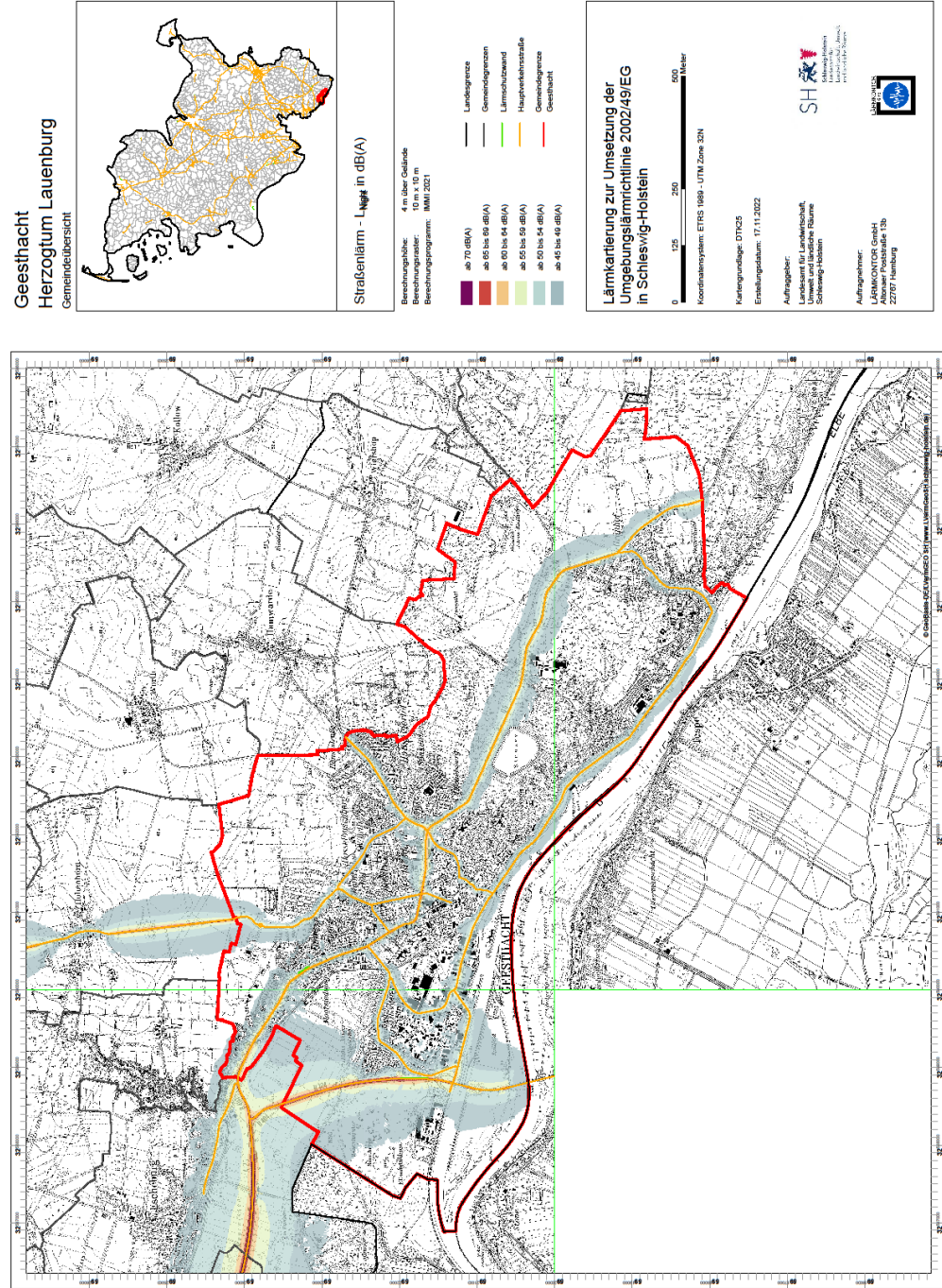
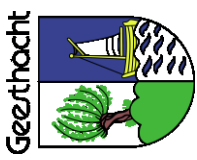
Lden und Lnight > 65 dB bis 70 dB

Lden > 70 dB bis 75 dB und Lnight > 70 dB

Lden > 75



# Lärmkarte L-Night





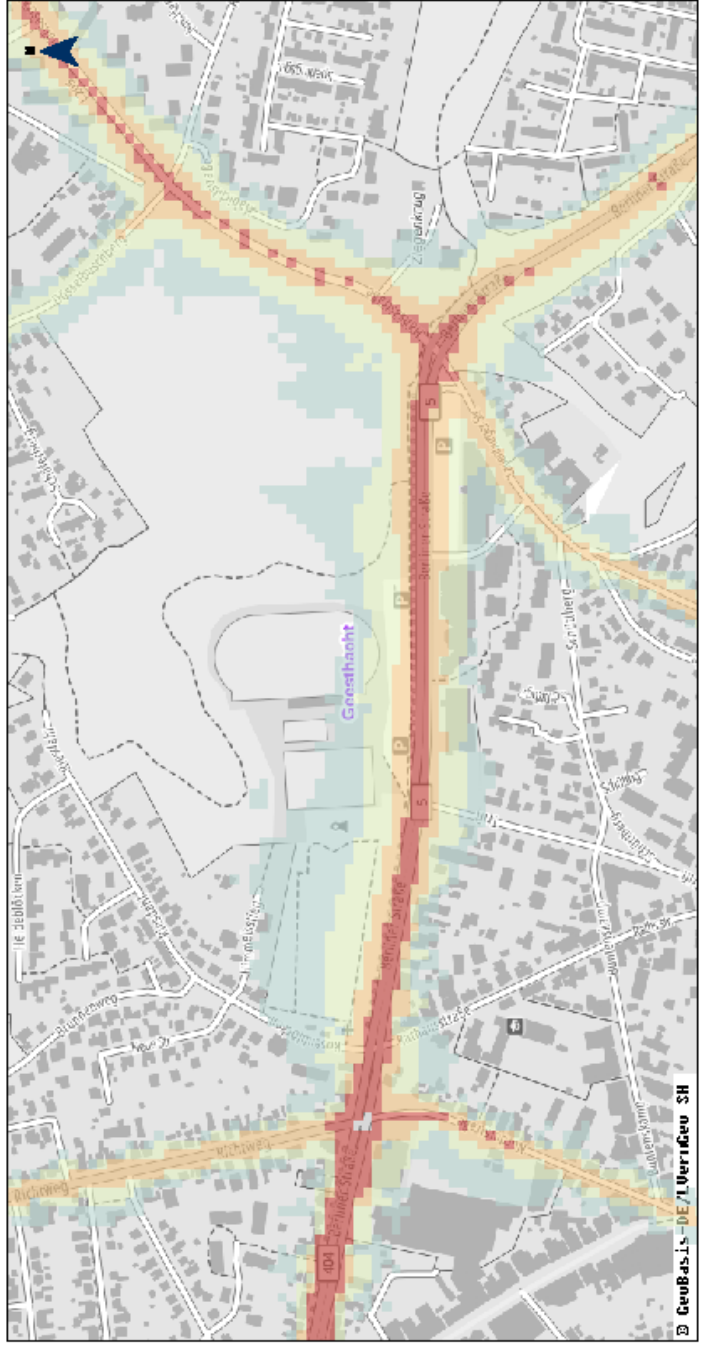
# Ausschnitt Lärmkarte LNight B5-B404-Ziegenkrug

Datum: 27.02.2023  
 Bearbeitung: UGLA-Nutzer  
 Maßstab: 1:5.000  
 SRS: EPSG:25832

SH  
 Schleswig-Holstein  
 Landesamt für  
 Umwelt und  
 Klimaschutz

Umgebungsärm-Ausdruck  
 Auszug aus dem Digitalen AtlasNord

- Straßenverkehr L(NIGHT)
- Lden und Lnight > 50 dB bis 55 dB
- Lden und Lnight > 55 dB bis 60 dB
- Lden und Lnight > 60 dB bis 65 dB
- Lden und Lnight > 65 dB bis 70 dB



© LVermGeo SH, LLUR  
 DigitalerAtlasNord

# Geschätzte Zahl der belasteten Menschen in Geesthacht 24 Stunden

Geschätzte Zahl der belasteten Menschen in Geesthacht 24 h		
LDEN dB(A) (24 Stunden)	Belastete Menschen Straßenlärm	
	Nach dem gültigen Verfahren (BEB)	Nach dem alten Verfahren (VBEB)
über 55 bis 60	2.850	2.200
über 60 bis 65	2.490	1.700
über 65 bis 70	2.270	1.240
über 70 bis 75	790	390
über 75	0	0
<b>Summe</b>	<b>8.400</b>	<b>5.530</b>

# Geschätzte Zahl der belasteten Menschen in Geesthacht nachts

Geschätzte Zahl der belasteten Menschen in Geesthacht Nacht		
LNight dB(A) (22 bis 6 Uhr)	Belastete Menschen Straßenlärm	
	Nach dem gültigen Verfahren (BEB)	Nach dem alten Verfahren (VBEB)
über 50 bis 55	2.620	1.820
über 55 bis 60	2.510	1.410
über 60 bis 65	960	490
über 65 bis 70	30	20
über 70	0	0
<b>Summe</b>	<b>6.120</b>	<b>3.740</b>

# Belastete Fläche, Wohnungen, Schulen, Krankenhäuser

Belastete Fläche und geschätzte Zahl der belasteten Wohnungen, Schulen und Krankenhäuser in Geesthacht				
LDEN dB(A)	Fläche (km <sup>2</sup> )	Wohnungen	Schulen	Krankenhäuser
über 55	8,18	4.000	4	1
über 65	2,10	1.457	0	0
über75	0,24	0	0	0

# Gesundheitliche Auswirkungen

Gesundheitliche Auswirkungen in Geesthacht	
geschätzte Zahl der Fälle ischämischer (koronarer) Herzkrankheiten	3
geschätzte Zahl der Fälle starker Belästigung	1.571
geschätzte Zahl der Fälle starker Schlafstörung	410



# Information der Öffentlichkeit

- Die Öffentlichkeit ist zu informieren (34. BImSchV - Lärmkartierungsverordnung)
- Die Karten und Daten liegen auf den Seiten des Digitalen Atlas Nord (DAN) vor.
- Auf der Internetseite Geesthacht wird es eine Information und Verlinkung zu der Seite des DAN geben.

# Überprüfung/Aktualisierung LAP

- Regelt in §47d Lärmaktionspläne BImSchG
- Bis 18.07.2024 einzureichen (an die EU über das Land SH)

# Überprüfung LAP

Die Überprüfung des LAP sollte mindestens folgende Punkte beinhalten:

- Analyse zum Stand der Umsetzung von Maßnahmen
- Entwicklungen in den Zahlen der betroffenen Personen
- Änderungen in der Bewertung von Lärmproblemen
- Hemmnisse und Optimierungsmöglichkeiten

# Überarbeitung des LAP

Eine umfängliche Überarbeitung soll erfolgen

wenn:

- Lärmprobleme und Lärmauswirkungen für Menschen relevant verändert sind oder
- aus der Überprüfung des LAP eine Erkenntnis zur Überarbeitung deutlich wird

# Beteiligung der Öffentlichkeit

- In § 47d Abs. 3 BlmSchG geregelt
- Die Öffentlichkeit wird über das Planvorhaben informiert.
- Die Öffentlichkeit wird zu Vorschlägen für LAP gehört ebenso TöBs und Behörden.
- Die Ergebnisse der Anhörung sind zu berücksichtigen.
- Die Öffentlichkeit ist über die getroffenen Entscheidungen zu unterrichten.



# Nächste Schritte

- Ausschreibung Ingenieurleistungen
- Unterstützung bei Erstellung LAP
- Durchführung Öffentlichkeitsbeteiligung
- Vorlage Entwurf LAP
- Beschluss LAP in der RV
- Information der Öffentlichkeit über gefassten LAP

- **Vielen Dank für Ihre Aufmerksamkeit!**